

## INFORMAZIONI PER LA CORRETTA CREAZIONE DI UN FILE DI STAMPA PER PAGINA PUBBLICITARIA DELLE RIVISTE

### Stile Italia Edizioni Periodici

Le seguenti indicazioni hanno lo scopo di indicavi la giusta esecuzione per la produzione di pdf con le caratteristiche ottimali per la stampa.

SEGUENDO LE SPECIFICHE DELLA NORMA ISO 15930-6, VI RACCOMANDIAMO DI FORNIRCI DEI PDFX1A-2003.

Vi invitiamo a rispettare gli standard di qualità abituali, come la risoluzione immagini che dovrà essere 300 dpi, gli abbondaggi, le selezioni dei colori CMYK (non Pantone® o RGB per una stampa in quadricromia), font incorporate oppure in tracciato - vettoriali.

## FORMATO AL VIVO PAGINE RIVISTE PER CREAZIONE CON APPLICAZIONE GRAFICA

Il documento creato deve assolutamente rispettare le misure al vivo qui elencate + 5 mm di abbondanza per lato (vedere esempio ultima pagina)

### FORMATI STAMPA DONNA MODERNA

205x280 mm + 5 mm per lato (pagina intera)

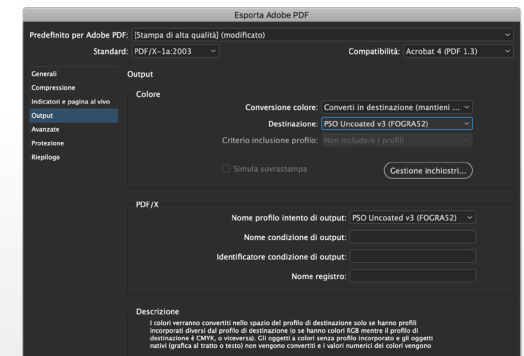
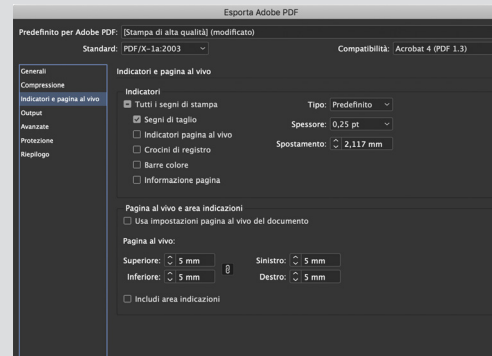
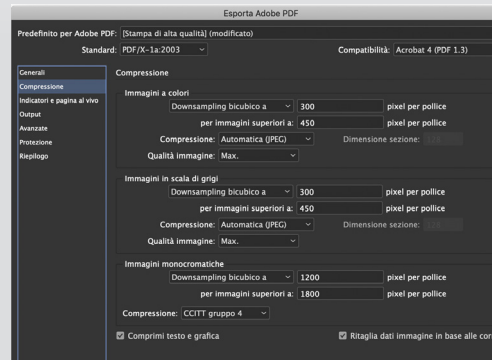
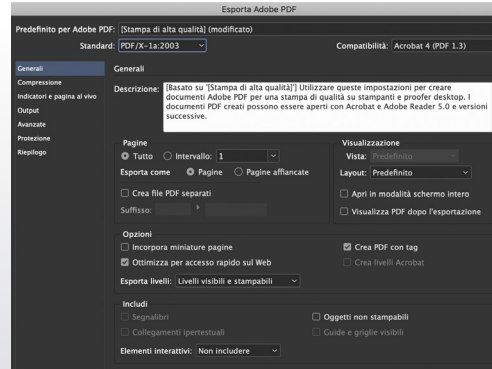
410x280 mm + 5 mm per lato (pagina doppia)

102,5x280 mm + 5 mm per lato (mezza verticale)

205x140 mm + 5 mm per lato (mezza orizzontale)

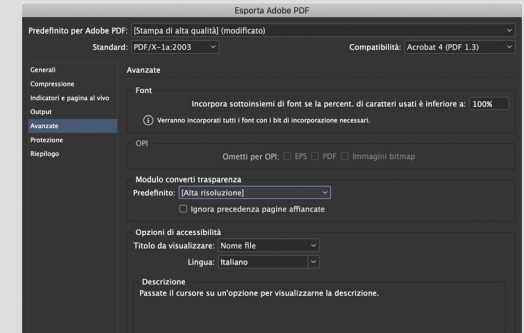
## ESPORTARE IN FORMATO PDF

Esportazione PDF o salvataggio PDF dall'applicazione grafica che utilizzate: dopo aver scelto l'esportazione o il salvataggio PDF della pagina grafica, seguire i settaggi sotto indicati. (Esempio sotto riportato utilizzando l'applicazione InDesign di Adobe)

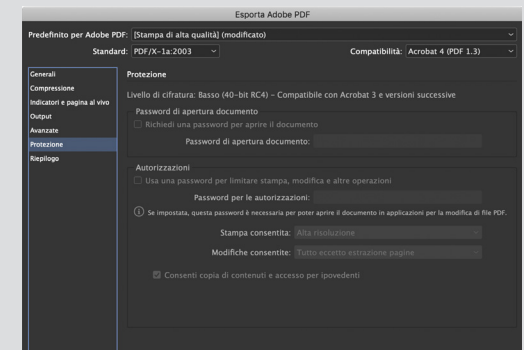


● Utilizzate il profilo PSOUncoated\_v3\_FOGRA52 come destinazione, in questo modo gli oggetti RGB saranno convertiti, e non dimenticate mai di cliccare sul pulsante Gestione inchiostri e selezionare l'opzione per convertire tutte le tinte piatte in quadricromia (Profilo consigliato per pagine Cover).

● Utilizzate il profilo PSO\_LWC\_IMPROVED FOGRA 45 come destinazione per i file destinati all'interno rivista.



● Il preset di conversione trasparenze «Alta risoluzione» permette ottimi risultati.



# ISTRUZIONI PRE-STAMPA

INFORMAZIONI PER LA CORRETTA  
CREAZIONE DI UN FILE DI STAMPA  
CON CROCINI E RIFILI PER LE RIVISTE

## Stile Italia Edizioni Periodici

Imposta documento

Intento: Stampa

Numero di pagine: 1  Pagine affiancate

Numero pagina iniziale: 1  Cornice di testo principale

Dimensioni pagina: [Personale]

Larghezza: 205 mm Orientamento:

Altezza: 280 mm

Margini

Superiore: 10 mm Sinistra: 10 mm

Inferiore: 10 mm Destra: 10 mm

~ Pagina al vivo e area indicazioni

	In alto	In basso	A sinistra	A destra
Pagina al vivo:	5 mm	5 mm	5 mm	5 mm
Area indicazioni:	10 mm	10 mm	10 mm	10 mm

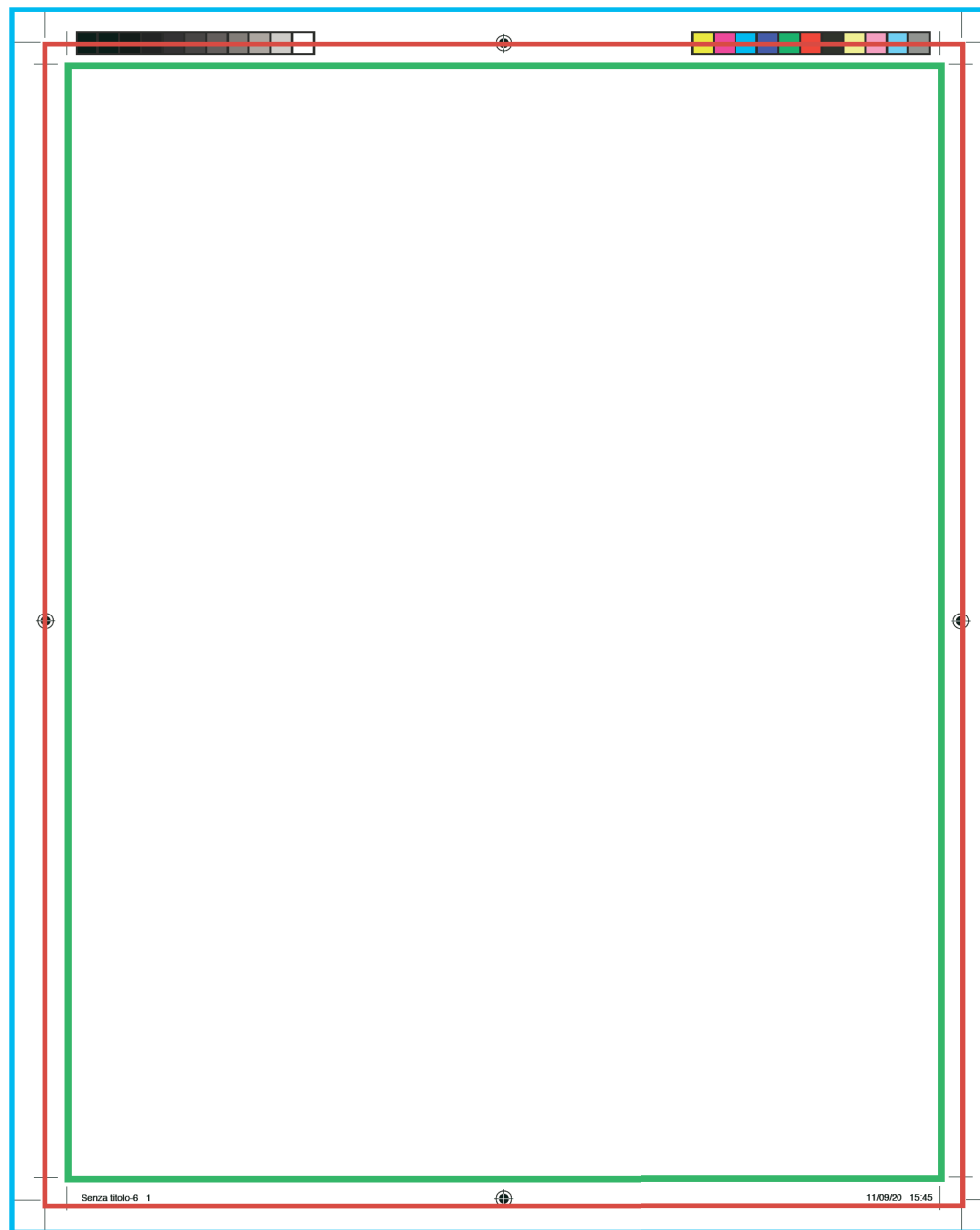
Adatta elementi pagina alle modifiche del documento

Anteprima

**MEDIA BOX:** definisce le dimensioni totali del supporto su cui si stamperà e contiene tutti gli altri box;

**BLEED BOX:** definisce i limiti in cui il contenuto della pagina viene tagliato in produzione, ma comprende ancora il cosiddetto "rifilo";

**TRIM BOX:** definisce le dimensioni definitive della pagina dopo il taglio finale; è tipicamente definito dai crocini di taglio; viene utilizzato dai software di montaggio (imposition).



——— Formato al vivo 205x280mm

**TRIM BOX**

——— Formato + abbondanza 5mm (215x290mm)

**BLEED BOX**

——— Formato totale file + abbondanza 10mm (225x300mm)

**MEDIA BOX**

## INFORMAZIONI PER LA CORRETTA CREAZIONE DI UN FILE DI STAMPA PER PAGINA PUBBLICITARIA MAGAZINE

# PANORAMA

Le seguenti indicazioni hanno lo scopo di indicavi la giusta esecuzione per la produzione di pdf con le caratteristiche ottimali per la stampa.

SEGUENDO LE SPECIFICHE DELLA NORMA ISO 15930-6, VI RACCOMANDIAMO DI FORNIRCI DEI PDFX1A-2003.

Vi invitiamo a rispettare gli standard di qualità abituali, come la risoluzione immagini che dovrà essere 300 dpi, gli abbondaggi, le selezioni dei colori CMYK (non Pantone® o RGB per una stampa in quadricromia), font incorporate oppure in tracciato - vettoriali.

## FORMATO AL VIVO PAGINE RIVISTE PER CREAZIONE CON APPLICAZIONE GRAFICA

Il documento creato deve assolutamente rispettare le misure al vivo qui elencate + 5 mm di abbondanza per lato (vedere esempio ultima pagina)

### FORMATI STAMPA PANORAMA

200x255 mm + 5 mm per lato (pagina intera)

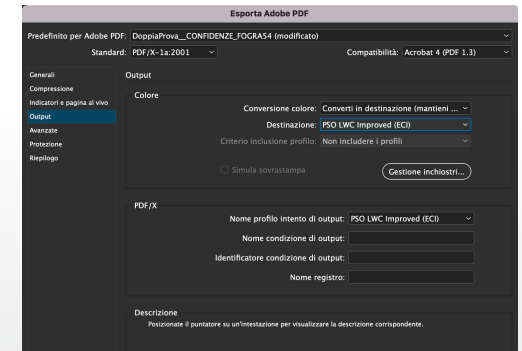
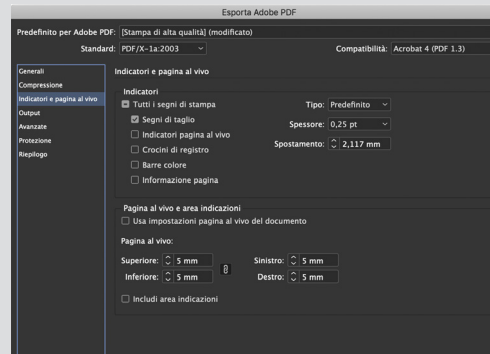
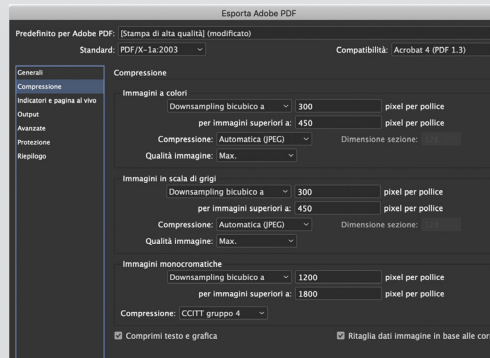
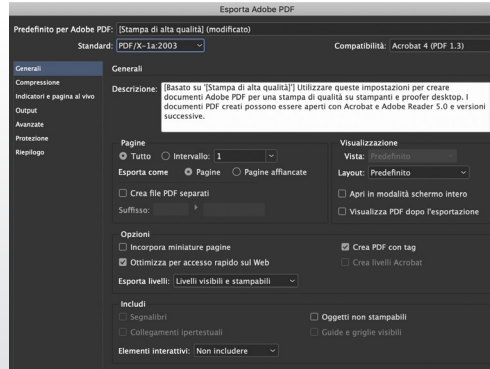
400x255 mm + 5 mm per lato (pagina doppia)

100x255 mm + 5 mm per lato (mezza verticale)

200x127,5 mm + 5 mm per lato (mezza orizzontale)

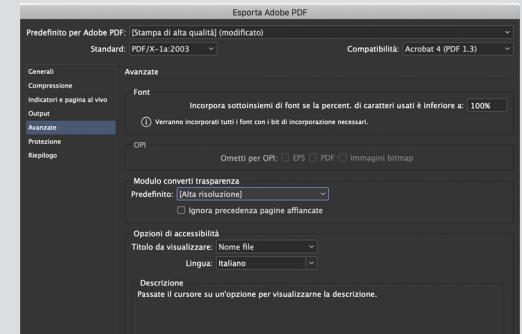
## ESPORTARE IN FORMATO PDF

Esportazione PDF o salvataggio PDF dall'applicazione grafica che utilizzate: dopo aver scelto l'esportazione o il salvataggio PDF della pagina grafica, seguire i settaggi sotto indicati. (Esempio sotto riportato utilizzando l'applicazione InDesign di Adobe)

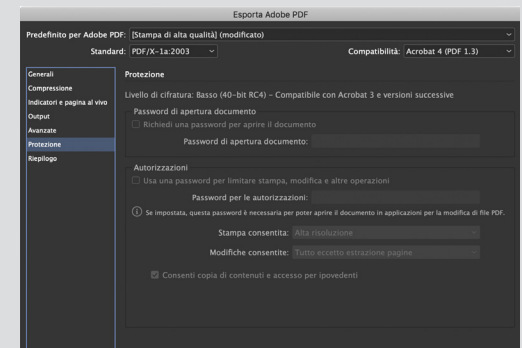


● Utilizzate il profilo **PSO coated\_v3 FOGRA51** come destinazione, in questo modo gli oggetti RGB saranno convertiti, e non dimenticate mai di cliccare sul pulsante **Gestione inchiostri** e selezionare l'opzione per convertire tutte le tinte piatte in quadricromia (Profilo consigliato per pagine Cover).

● Utilizzate il profilo **PSR\_LWC\_PLUS\_V2\_M1** come destinazione per i file destinati all'interno rivista.



● Il preset di conversione trasparenze «Alta risoluzione» permette ottimi risultati.



# ISTRUZIONI PRE-STAMPA

INFORMAZIONI PER LA CORRETTA  
CREAZIONE DI UN FILE DI STAMPA  
CON CROCINI E RIFILI PER LE RIVISTE

## PANORAMA

Imposta documento

Intento: Stampa

Numero di pagine: 1  Pagine affiancate

Numero pagina iniziale: 1  Cornice di testo principale

Dimensioni pagina: [Personale]

Larghezza: 200 mm Orientamento:

Altezza: 255 mm

Margini

Superiore: 10 mm Sinistra: 10 mm

Inferiore: 10 mm Destra: 10 mm

~ Pagina al vivo e area indicazioni

	In alto	In basso	A sinistra	A destra
Pagina al vivo:	5 mm	5 mm	5 mm	5 mm
Area indicazioni:	10 mm	10 mm	10 mm	10 mm

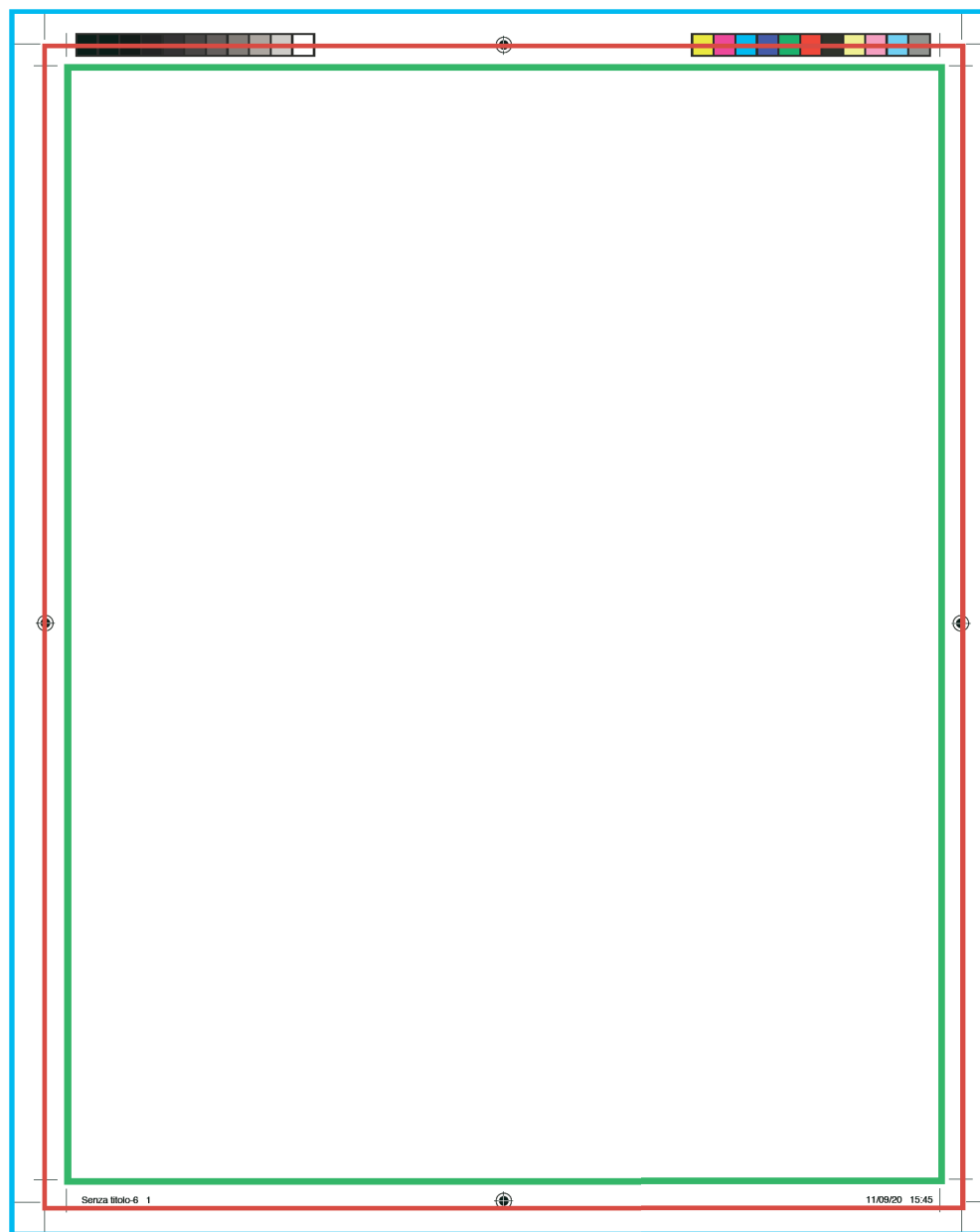
Adatta elementi pagina alle modifiche del documento

Anteprima

**MEDIA BOX:** definisce le dimensioni totali del supporto su cui si stamperà e contiene tutti gli altri box;

**BLEED BOX:** definisce i limiti in cui il contenuto della pagina viene tagliato in produzione, ma comprende ancora il cosiddetto "rifilo";

**TRIM BOX:** definisce le dimensioni definitive della pagina dopo il taglio finale; è tipicamente definito dai crocini di taglio; viene utilizzato dai software di montaggio (imposition).



——— Formato al vivo (es 200x255)

——— Formato + abbondanza 5mm (es 210x265)

——— Formato + abbondanza 10mm (es 220x275)

TRIM BOX

BLEED BOX

MEDIA BOX

## INFORMAZIONI PER LA CORRETTA CREAZIONE DI UN FILE DI STAMPA PER PAGINA PUBBLICITARIA DELLE RIVISTE

### Stile Italia Edizioni Periodici

Le seguenti indicazioni hanno lo scopo di indicavi la giusta esecuzione per la produzione di pdf con le caratteristiche ottimali per la stampa.

SEGUENDO LE SPECIFICHE DELLA NORMA ISO 15930-6, VI RACCOMANDIAMO DI FORNIRCI DEI PDFX1A-2003.

Vi invitiamo a rispettare gli standard di qualità abituali, come la risoluzione immagini che dovrà essere 300 dpi, gli abbondaggi, le selezioni dei colori CMYK (non Pantone® o RGB per una stampa in quadricromia), font incorporate oppure in tracciato - vettoriali.

## FORMATO AL VIVO PAGINE RIVISTE PER CREAZIONE CON APPLICAZIONE GRAFICA

Il documento creato deve assolutamente rispettare le misure al vivo qui elencate + 5 mm di abbondanza per lato (vedere esempio ultima pagina)

### FORMATI STAMPA CASA FACILE

200x258 mm + 5 mm per lato (pagina intera)

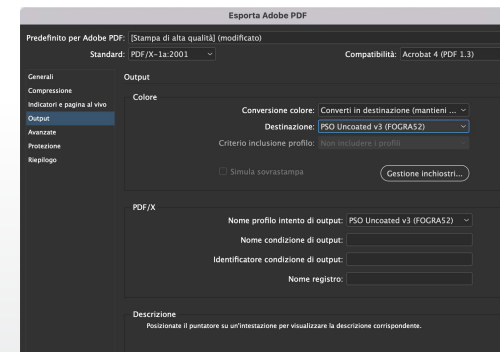
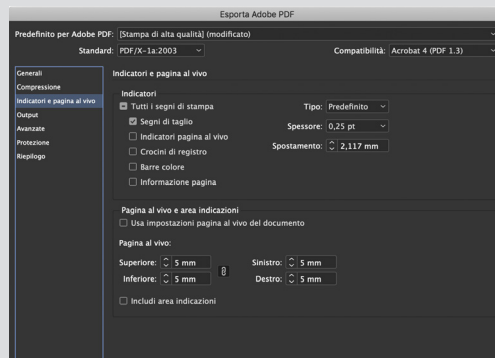
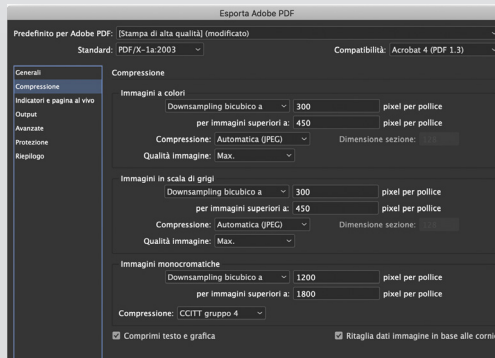
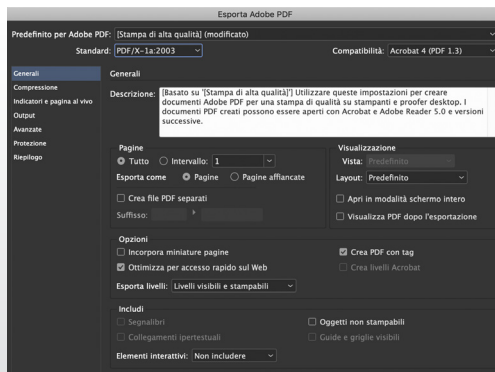
400x258 mm + 5 mm per lato (pagina doppia)

100x258 mm + 5 mm per lato (mezza verticale)

200x129 mm + 5 mm per lato (mezza orizzontale)

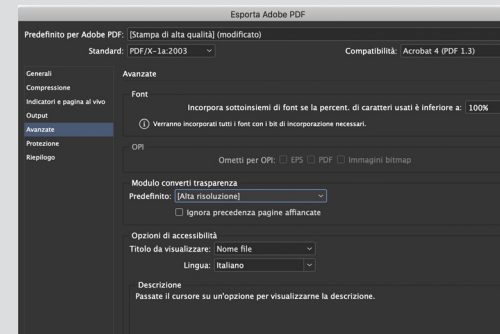
## ESPORTARE IN FORMATO PDF

Esportazione PDF o salvataggio PDF dall'applicazione grafica che utilizzate: dopo aver scelto l'esportazione o il salvataggio PDF della pagina grafica, seguire i settaggi sotto indicati. (Esempio sotto riportato utilizzando l'applicazione InDesign di Adobe)

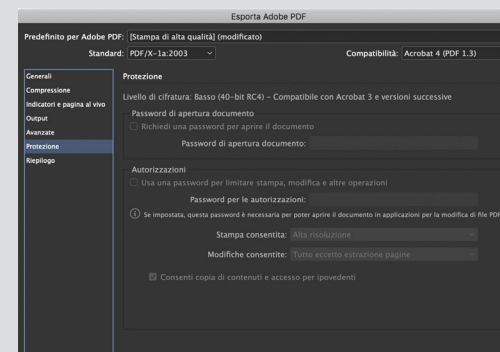


● Utilizzate il profilo PSOUncoated\_v3\_FOGRA52 come destinazione, in questo modo gli oggetti RGB saranno convertiti, e non dimenticate mai di cliccare sul pulsante Gestione inchiostri e selezionare l'opzione per convertire tutte le tinte piatte in quadricromia (Profilo consigliato per pagine Cover).

● Utilizzate il profilo PSR\_LWC\_PLUS\_V2\_M1 come destinazione per i file destinati all'interno rivista.



● Il preset di conversione trasparenze «Alta risoluzione» permette ottimi risultati.



# ISTRUZIONI PRE-STAMPA

INFORMAZIONI PER LA CORRETTA  
CREAZIONE DI UN FILE DI STAMPA  
CON CROCINI E RIFILI PER LE RIVISTE

## Stile Italia Edizioni Periodici

Imposta documento

Intento: Stampa

Numero di pagine: 1  Pagine affiancate

Numero pagina iniziale: 1  Cornice di testo principale

Dimensioni pagina: [Personale]

Larghezza: 200 mm Orientamento:

Altezza: 258 mm

Margini

Superiore: 10 mm Sinistra: 10 mm

Inferiore: 10 mm Destra: 10 mm

▼ Pagina al vivo e area indicazioni

	In alto	In basso	A sinistra	A destra
Pagina al vivo:	5 mm	5 mm	5 mm	5 mm
Area indicazioni:	10 mm	10 mm	10 mm	10 mm

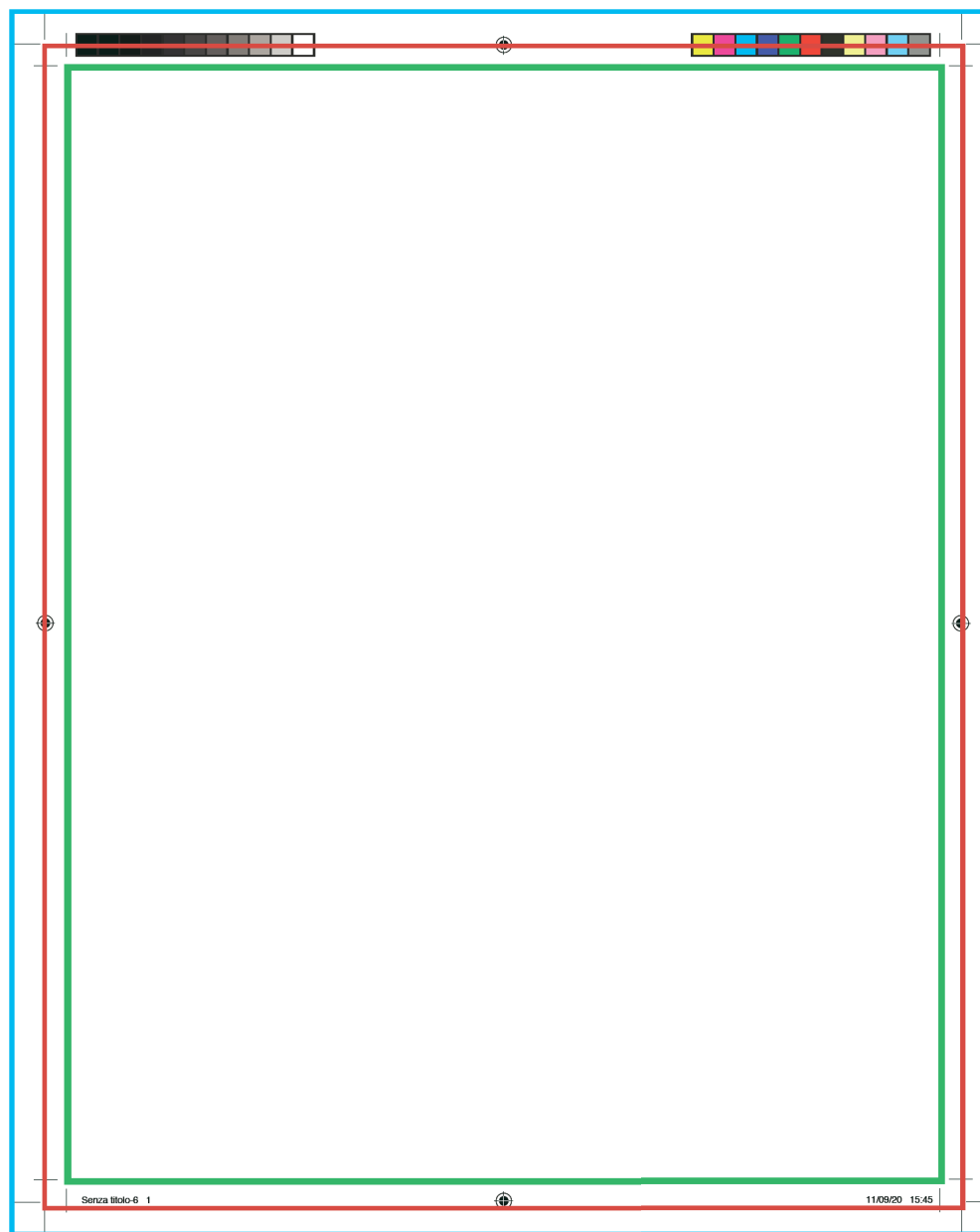
Adatta elementi pagina alle modifiche del documento

Anteprima

**MEDIA BOX:** definisce le dimensioni totali del supporto su cui si stamperà e contiene tutti gli altri box;

**BLEED BOX:** definisce i limiti in cui il contenuto della pagina viene tagliato in produzione, ma comprende ancora il cosiddetto "rifilo";

**TRIM BOX:** definisce le dimensioni definitive della pagina dopo il taglio finale; è tipicamente definito dai crocini di taglio; viene utilizzato dai software di montaggio (imposition).



— Formato al vivo 200x258mm

**TRIM BOX**

— Formato + abbondanza 5mm (210x268mm)

**BLEED BOX**

— Formato totale file + abbondanza 10mm (220x278mm)

**MEDIA BOX**

## INFORMAZIONI PER LA CORRETTA CREAZIONE DI UN FILE DI STAMPA PER PAGINA PUBBLICITARIA DELLE RIVISTE

### Stile Italia Edizioni Periodici

Le seguenti indicazioni hanno lo scopo di indicavi la giusta esecuzione per la produzione di pdf con le caratteristiche ottimali per la stampa.

SEGUENDO LE SPECIFICHE DELLA NORMA ISO 15930-6, VI RACCOMANDIAMO DI FORNIRCI DEI PDFX1A-2003.

Vi invitiamo a rispettare gli standard di qualità abituali, come la risoluzione immagini che dovrà essere 300 dpi, gli abbondaggi, le selezioni dei colori CMYK (non Pantone® o RGB per una stampa in quadricromia), font incorporate oppure in tracciato - vettoriali.

## FORMATO AL VIVO PAGINE RIVISTE PER CREAZIONE CON APPLICAZIONE GRAFICA

Il documento creato deve assolutamente rispettare le misure al vivo qui elencate + 5 mm di abbondanza per lato (vedere esempio ultima pagina)

### FORMATI STAMPA CASA FACILE

200x258 mm + 5 mm per lato (pagina intera)

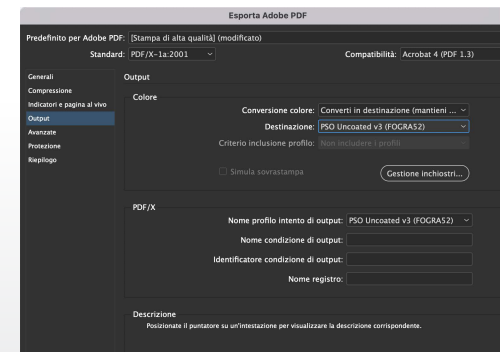
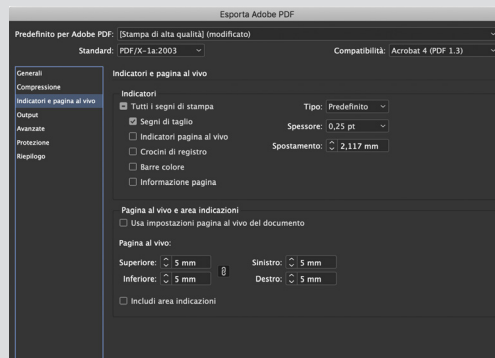
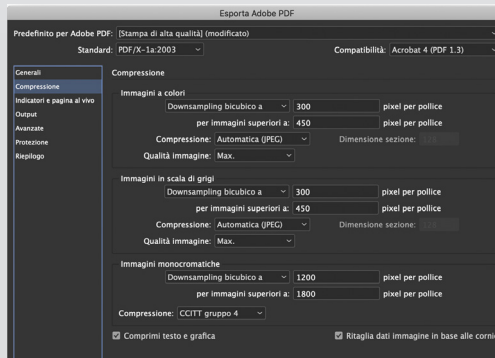
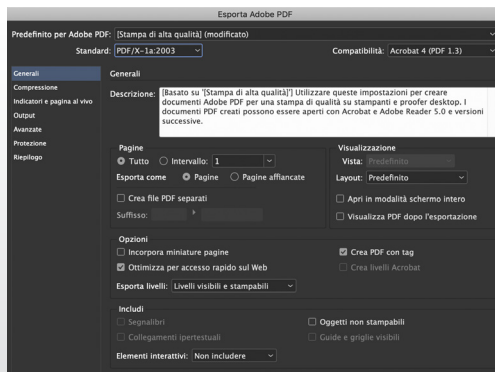
400x258 mm + 5 mm per lato (pagina doppia)

100x258 mm + 5 mm per lato (mezza verticale)

200x129 mm + 5 mm per lato (mezza orizzontale)

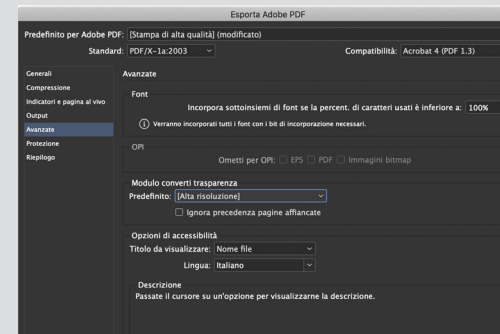
## ESPORTARE IN FORMATO PDF

Esportazione PDF o salvataggio PDF dall'applicazione grafica che utilizzate: dopo aver scelto l'esportazione o il salvataggio PDF della pagina grafica, seguire i settaggi sotto indicati. (Esempio sotto riportato utilizzando l'applicazione InDesign di Adobe)

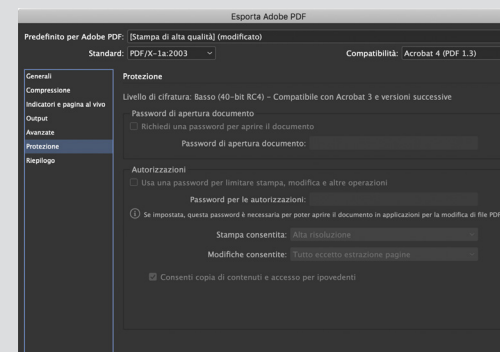


● Utilizzate il profilo PSOUncoated\_v3\_FOGRA52 come destinazione, in questo modo gli oggetti RGB saranno convertiti, e non dimenticate mai di cliccare sul pulsante Gestione inchiostri e selezionare l'opzione per convertire tutte le tinte piatte in quadricromia (Profilo consigliato per pagine Cover).

● Utilizzate il profilo PSR\_LWC\_PLUS\_V2\_M1 come destinazione per i file destinati all'interno rivista.



● Il preset di conversione trasparenze «Alta risoluzione» permette ottimi risultati.



# ISTRUZIONI PRE-STAMPA

INFORMAZIONI PER LA CORRETTA  
CREAZIONE DI UN FILE DI STAMPA  
CON CROCINI E RIFILI PER LE RIVISTE

## Stile Italia Edizioni Periodici

Imposta documento

Intento: Stampa

Numero di pagine: 1  Pagine affiancate

Numero pagina iniziale: 1  Cornice di testo principale

Dimensioni pagina: [Personale]

Larghezza: 200 mm Orientamento:

Altezza: 258 mm

Margini

Superiore: 10 mm Sinistra: 10 mm

Inferiore: 10 mm Destra: 10 mm

▼ Pagina al vivo e area indicazioni

	In alto	In basso	A sinistra	A destra
Pagina al vivo:	5 mm	5 mm	5 mm	5 mm
Area indicazioni:	10 mm	10 mm	10 mm	10 mm

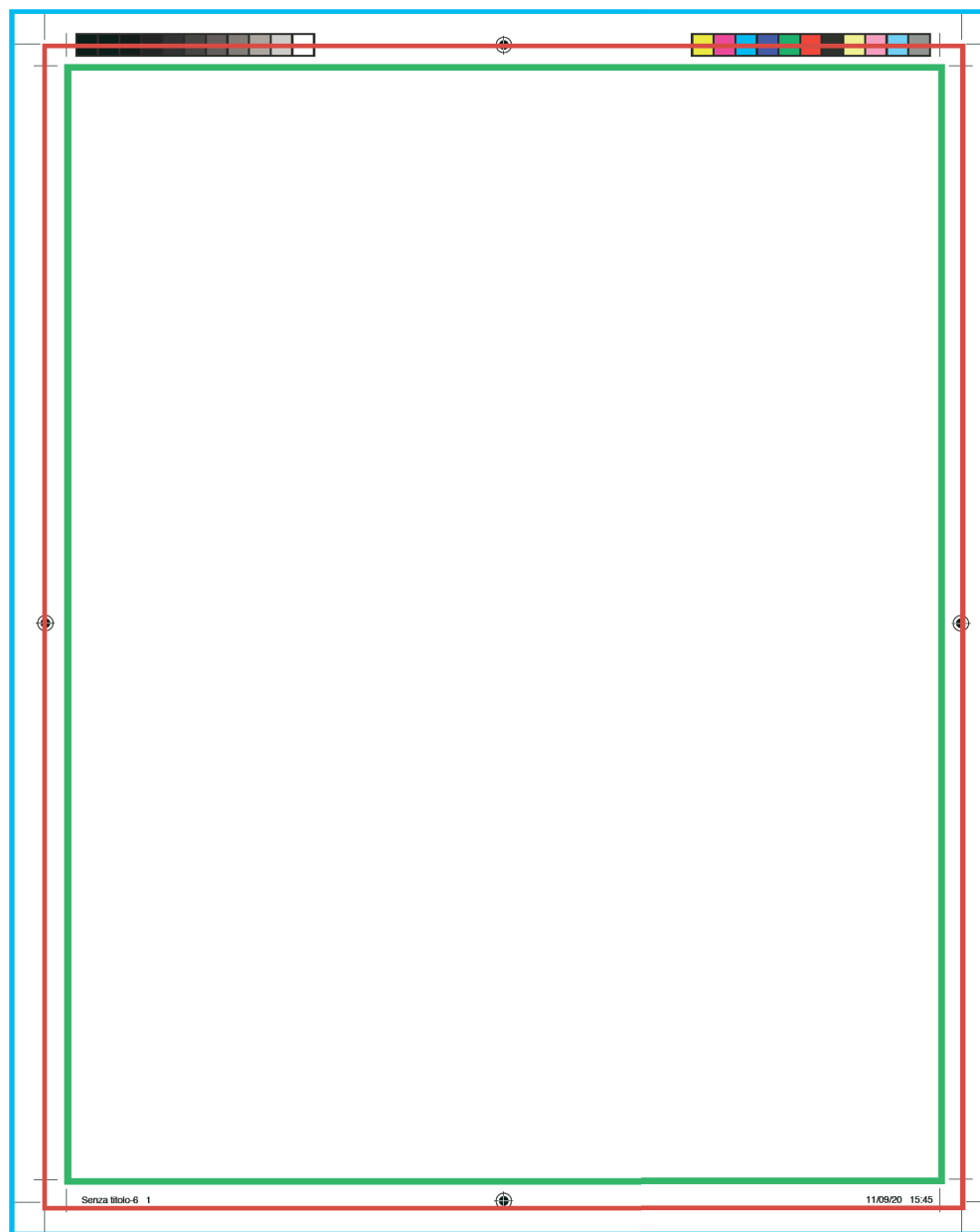
Adatta elementi pagina alle modifiche del documento

Anteprima

**MEDIA BOX:** definisce le dimensioni totali del supporto su cui si stamperà e contiene tutti gli altri box;

**BLEED BOX:** definisce i limiti in cui il contenuto della pagina viene tagliato in produzione, ma comprende ancora il cosiddetto "rifilo";

**TRIM BOX:** definisce le dimensioni definitive della pagina dopo il taglio finale; è tipicamente definito dai crocini di taglio; viene utilizzato dai software di montaggio (imposition).



Formato al vivo 200x258mm

TRIM BOX

Formato + abbondanza 5mm (210x268mm)

BLEED BOX

Formato totale file + abbondanza 10mm (220x278mm)

MEDIA BOX



## INFORMAZIONI PER LA CORRETTA CREAZIONE DI UN FILE DI STAMPA PER PAGINA PUBBLICITARIA DELLE RIVISTE

### Stile Italia Edizioni Periodici

Le seguenti indicazioni hanno lo scopo di indicavi la giusta esecuzione per la produzione di pdf con le caratteristiche ottimali per la stampa.

SEGUENDO LE SPECIFICHE DELLA NORMA ISO 15930-6, VI RACCOMANDIAMO DI FORNIRCI DEI PDFX1A-2003.

Vi invitiamo a rispettare gli standard di qualità abituali, come la risoluzione immagini che dovrà essere 300 dpi, gli abbondaggi, le selezioni dei colori CMYK (non Pantone® o RGB per una stampa in quadricromia), font incorporate (in tracciato - vettoriali).

## FORMATO AL VIVO PAGINE RIVISTE PER CREAZIONE CON APPLICAZIONE GRAFICA

Il documento creato deve assolutamente rispettare le misure al vivo qui elencate + 5 mm di abbondanza per lato (vedere esempio ultima pagina)

### FORMATI STAMPA SALE&PEPE

215x285 mm + 5 mm per lato (pagina intera)

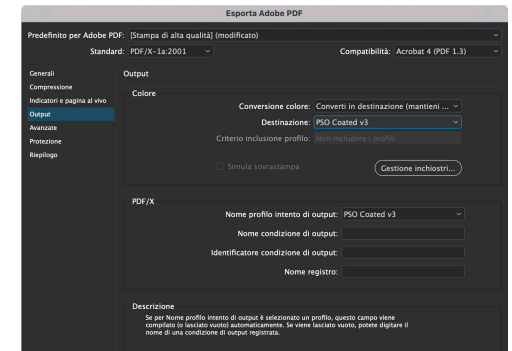
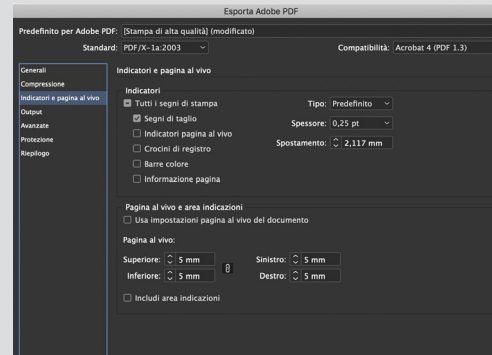
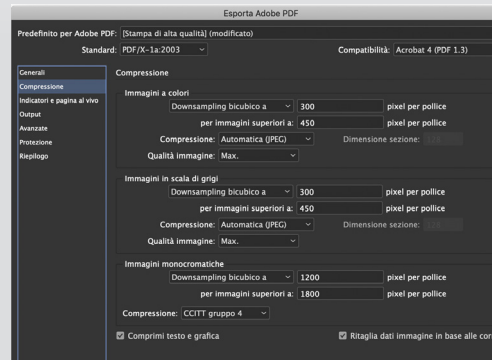
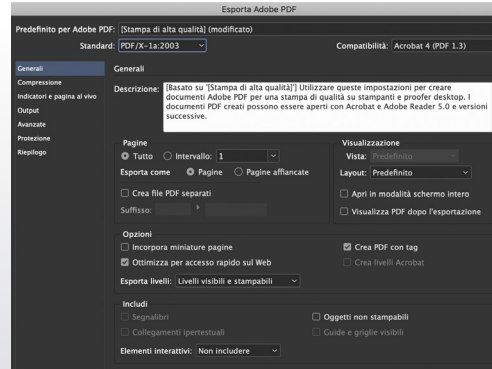
430x285 mm + 5 mm per lato (pagina doppia)

107,5x285 mm + 5 mm per lato (mezza verticale)

215x142,5 mm + 5 mm per lato (mezza orizzontale)

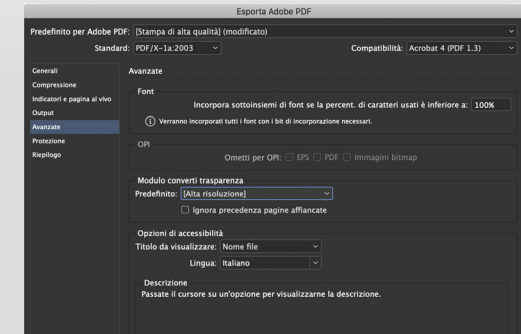
## ESPORTARE IN FORMATO PDF

Esportazione PDF o salvataggio PDF dall'applicazione grafica che utilizzate: dopo aver scelto l'esportazione o il salvataggio PDF della pagina grafica, seguire i settaggi sotto indicati. (Esempio sotto riportato utilizzando l'applicazione InDesign di Adobe)

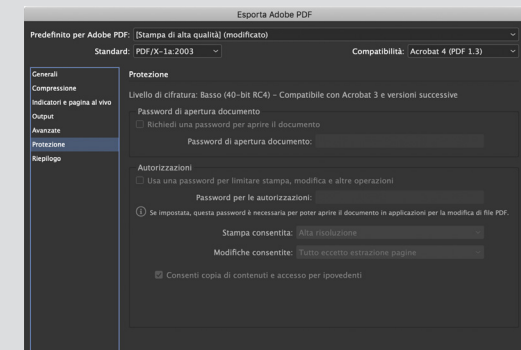


● Utilizzate il profilo PSO coated\_v3, FOGRA 51 come destinazione, in questo modo gli oggetti RGB saranno convertiti, e non dimenticate mai di cliccare sul pulsante Gestione inchostri e selezionare l'opzione per convertire tutte le tinte piatte in quadricromia (Profilo consigliato per pagine Cover).

● Utilizzate il profilo PSO\_LWC\_IMPROVED, FOGRA 45 come destinazione per i file destinati all'interno rivista.



● Il preset di conversione trasparenze «Alta risoluzione» permette ottimi risultati.



# ISTRUZIONI PRE-STAMPA

INFORMAZIONI PER LA CORRETTA  
CREAZIONE DI UN FILE DI STAMPA  
CON CROCINI E RIFILI PER LE RIVISTE

## Stile Italia Edizioni Periodici

Imposta documento

Intento: Stampa

Numero di pagine: 1  Pagine affiancate

Numero pagina iniziale: 1  Cornice di testo principale

Dimensioni pagina: [Personale]

Larghezza: 215 mm Orientamento:

Altezza: 285 mm

Margini

Superiore: 10 mm Sinistra: 10 mm

Inferiore: 10 mm Destra: 10 mm

~ Pagina al vivo e area indicazioni

	In alto	In basso	A sinistra	A destra
Pagina al vivo:	5 mm	5 mm	5 mm	5 mm
Area indicazioni:	10 mm	10 mm	10 mm	10 mm

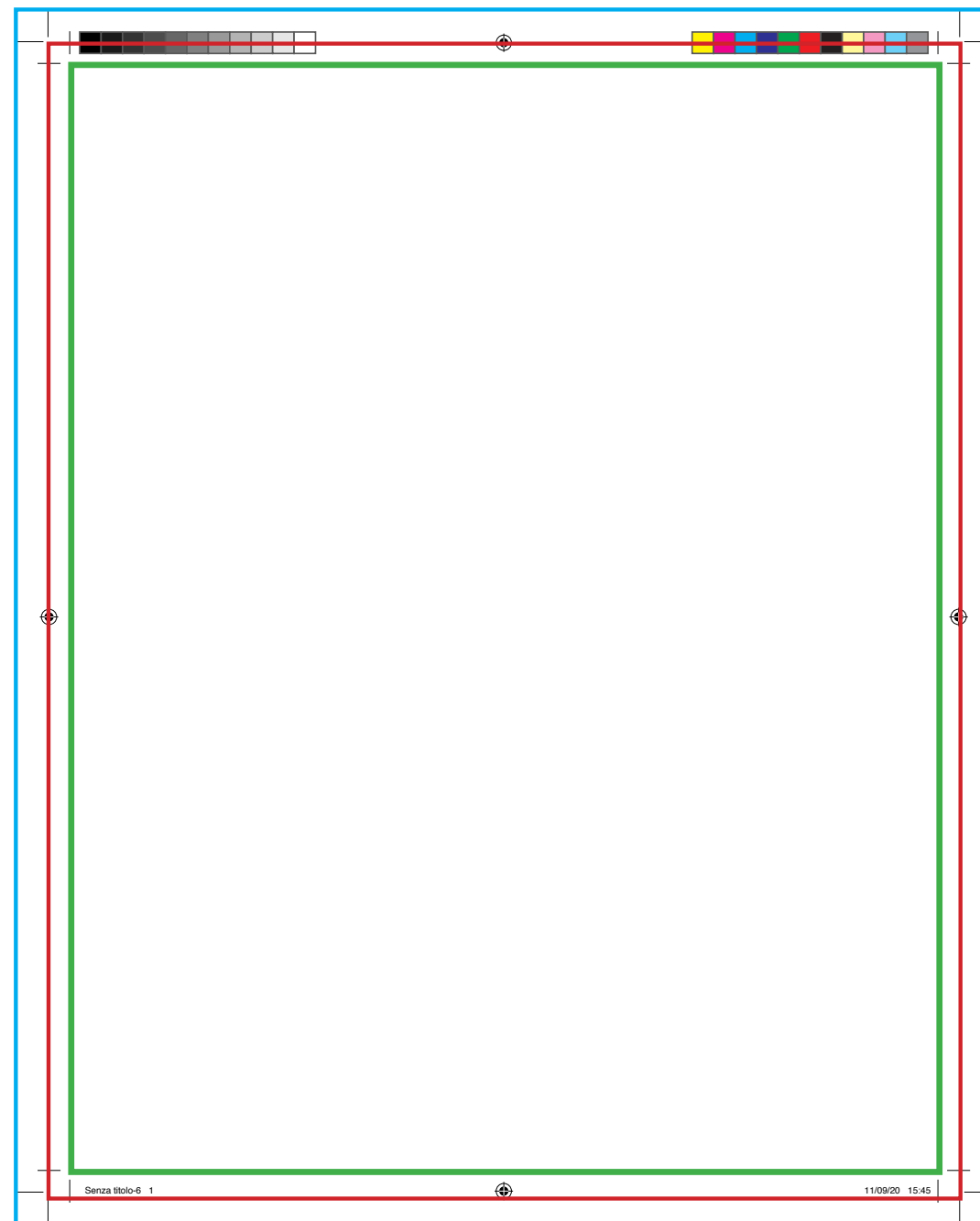
Adatta elementi pagina alle modifiche del documento




Anteprima

**MEDIA BOX:** definisce le dimensioni totali del supporto su cui si stamperà e contiene tutti gli altri box;

**BLEED BOX:** definisce i limiti in cui il contenuto della pagina viene tagliato in produzione, ma comprende ancora il cosiddetto "rifilo";

**TRIM BOX:** definisce le dimensioni definitive della pagina dopo il taglio finale; è tipicamente definito dai crocini di taglio; viene utilizzato dai software di montaggio (imposition).



-  Formato al vivo (es. 215x285 mm) **TRIM BOX**
-  Formato + abbondanza 5mm (es. 225x295 mm) **BLEED BOX**
-  Formato + abbondanza 10mm (es. 235x305 mm) **MEDIA BOX**

## INFORMAZIONI PER LA CORRETTA CREAZIONE DI UN FILE DI STAMPA PER PAGINA PUBBLICITARIA DELLE RIVISTE

### Stile Italia Edizioni Periodici

Le seguenti indicazioni hanno lo scopo di indicavi la giusta esecuzione per la produzione di pdf con le caratteristiche ottimali per la stampa.

SEGUENDO LE SPECIFICHE DELLA NORMA ISO 15930-6, VI RACCOMANDIAMO DI FORNIRCI DEI PDFX1A-2003.

Vi invitiamo a rispettare gli standard di qualità abituali, come la risoluzione immagini che dovrà essere 300 dpi, gli abbondaggi, le selezioni dei colori CMYK (non Pantone® o RGB per una stampa in quadricromia), font incorporate oppure in tracciato - vettoriali.

## FORMATO AL VIVO PAGINE RIVISTE PER CREAZIONE CON APPLICAZIONE GRAFICA

Il documento creato deve assolutamente rispettare le misure al vivo qui elencate + 5 mm di abbondanza per lato (vedere esempio ultima pagina)

### FORMATI STAMPA STARBENE

200x255 mm + 5 mm per lato (pagina intera)

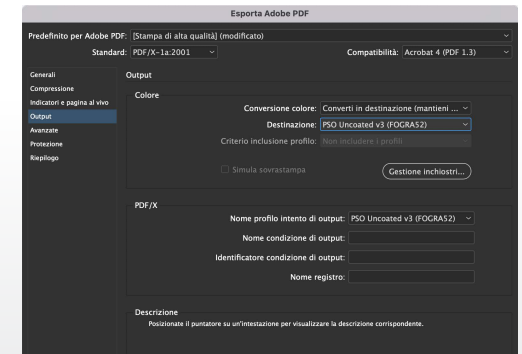
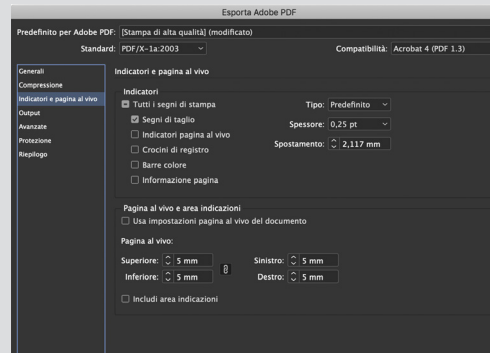
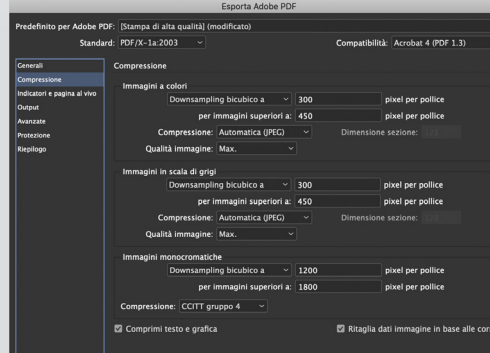
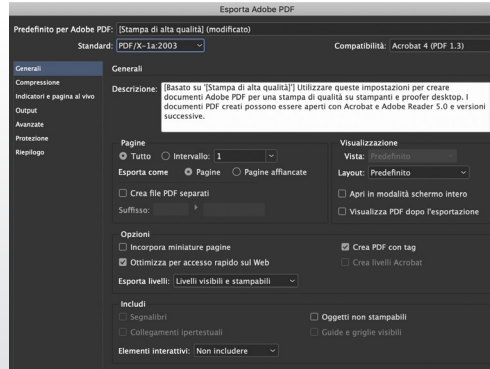
400x255 mm + 5 mm per lato (pagina doppia)

100x255 mm + 5 mm per lato (mezza verticale)

200x127,5 mm + 5 mm per lato (mezza orizzontale)

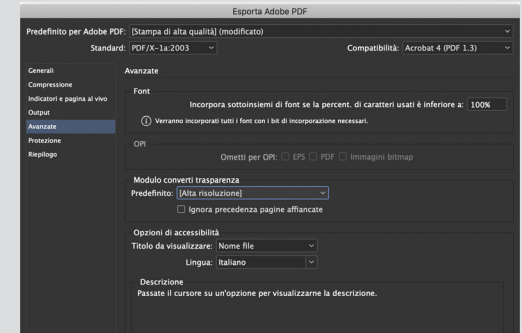
## ESPORTARE IN FORMATO PDF

Esportazione PDF o salvataggio PDF dall'applicazione grafica che utilizzate: dopo aver scelto l'esportazione o il salvataggio PDF della pagina grafica, seguire i settaggi sotto indicati. (Esempio sotto riportato utilizzando l'applicazione InDesign di Adobe)

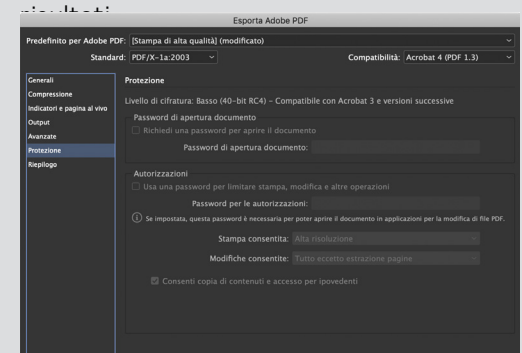


● Utilizzate il profilo **PSOUncoated\_v3\_FOGRA52** come destinazione, in questo modo gli oggetti RGB saranno convertiti, e non dimenticate mai di cliccare sul pulsante **Gestione inchiostri** e selezionare l'opzione per convertire tutte le tinte piatte in quadricromia (Profilo consigliato per pagine Cover).

● Utilizzate il profilo **PSR\_LWC\_PLUS\_V2\_M1** come destinazione per i file destinati all'interno rivista.



● Il preset di conversione trasparenze «Alta risoluzione» permette ottimi



# ISTRUZIONI PRE-STAMPA

INFORMAZIONI PER LA CORRETTA  
CREAZIONE DI UN FILE DI STAMPA  
CON CROCINI E RIFILI PER LE RIVISTE

## Stile Italia Edizioni Periodici

Imposta documento

Intento: Stampa

Numero di pagine: 1  Pagine affiancate

Numero pagina iniziale: 1  Cornice di testo principale

Dimensioni pagina: [Personale]

Larghezza: 200 mm Orientamento:

Altezza: 255 mm

Margini

Superiore: 10 mm Sinistra: 10 mm

Inferiore: 10 mm Destra: 10 mm

~ Pagina al vivo e area indicazioni

	In alto	In basso	A sinistra	A destra
Pagina al vivo:	5 mm	5 mm	5 mm	5 mm
Area indicazioni:	10 mm	10 mm	10 mm	10 mm

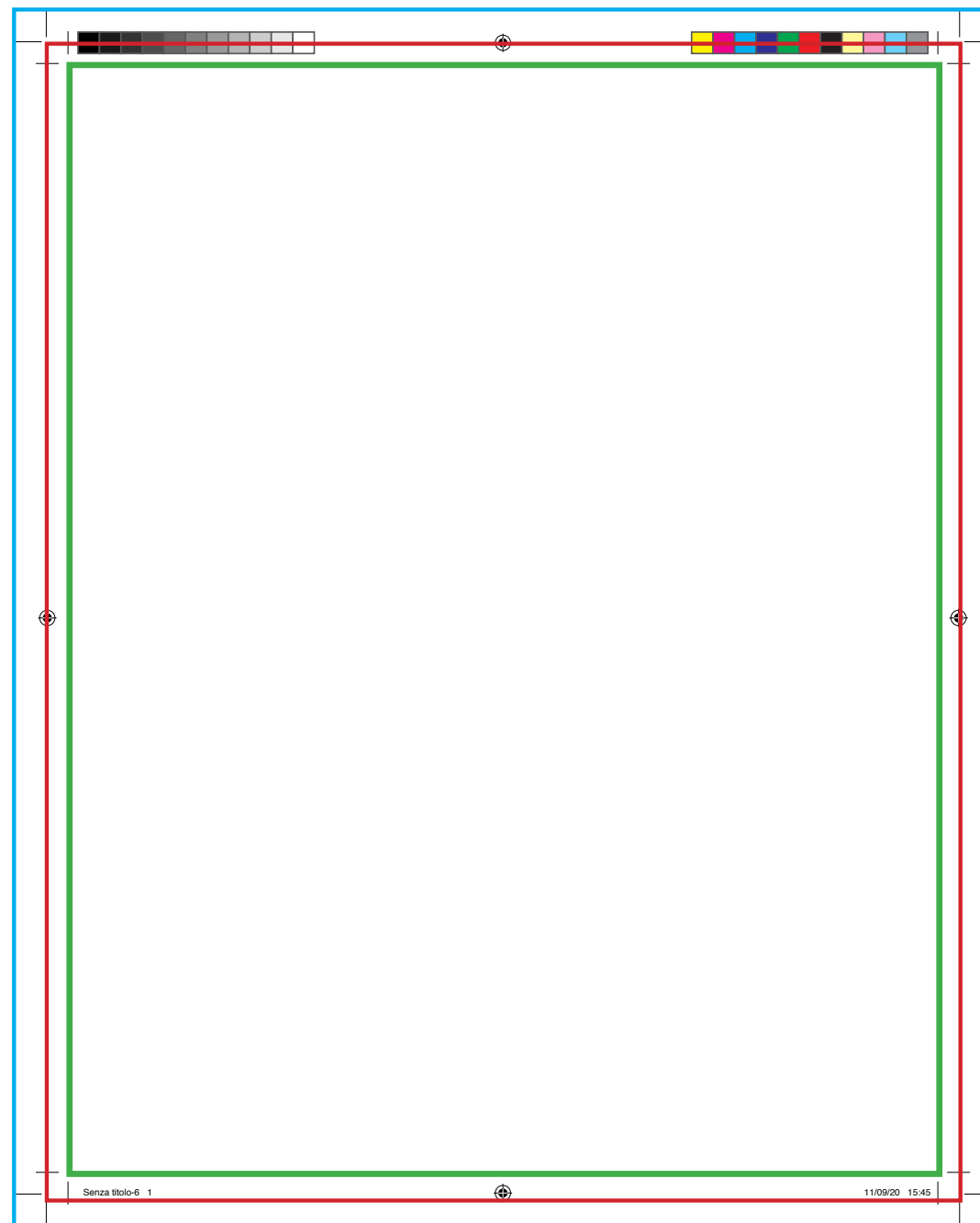
Adatta elementi pagina alle modifiche del documento

Anteprima

**MEDIA BOX:** definisce le dimensioni totali del supporto su cui si stamperà e contiene tutti gli altri box;

**BLEED BOX:** definisce i limiti in cui il contenuto della pagina viene tagliato in produzione, ma comprende ancora il cosiddetto "rifilo";

**TRIM BOX:** definisce le dimensioni definitive della pagina dopo il taglio finale; è tipicamente definito dai crocini di taglio; viene utilizzato dai software di montaggio (imposition).



Formato al vivo (es 200x255)

TRIM BOX

Formato + abbondanza 5mm (es 210x265)

BLEED BOX

Formato + abbondanza 10mm (es 220x275)

MEDIA BOX

## INFORMAZIONI PER LA CORRETTA CREAZIONE DI UN FILE DI STAMPA PER PAGINA PUBBLICITARIA MAGAZINE

# PANORAMA

## Special edition

Le seguenti indicazioni hanno lo scopo di indicavi la giusta esecuzione per la produzione di pdf con le caratteristiche ottimali per la stampa.

SEGUENDO LE SPECIFICHE DELLA NORMA ISO 15930-6, VI RACCOMANDIAMO DI FORNIRCI DEI PDFX1A-2003.

Vi invitiamo a rispettare gli standard di qualità abituali, come la risoluzione immagini che dovrà essere 300 dpi, gli abbondaggi, le selezioni dei colori CMYK (non Pantone® o RGB per una stampa in quadricromia), font incorporate (in tracciato - vettoriali).

## FORMATO AL VIVO PAGINE RIVISTE PER CREAZIONE CON APPLICAZIONE GRAFICA

Il documento creato deve assolutamente rispettare le misure al vivo qui elencate + 5 mm di abbondanza per lato (vedere esempio ultima pagina)

### FORMATI STAMPA SPECIALE PANORAMA

215x285 mm + 5 mm per lato (pagina intera)

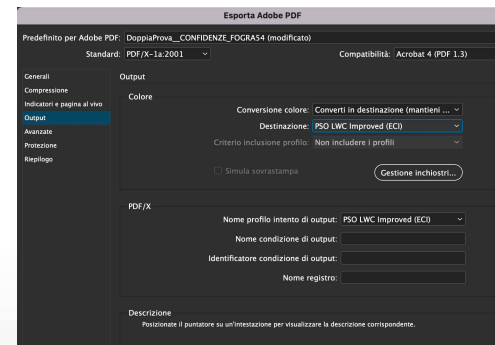
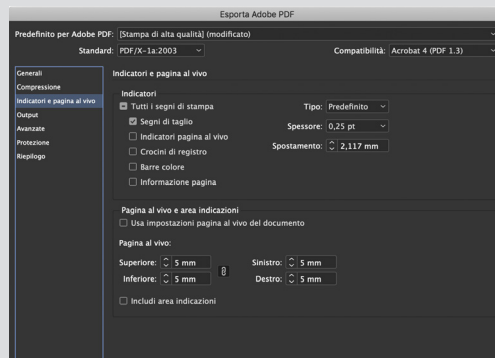
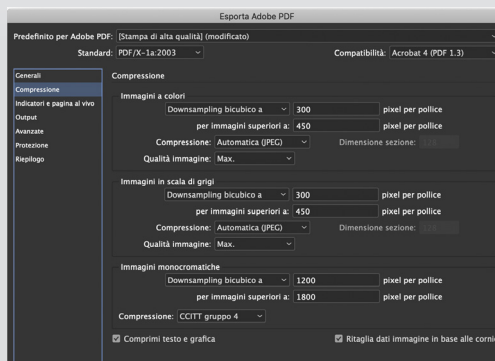
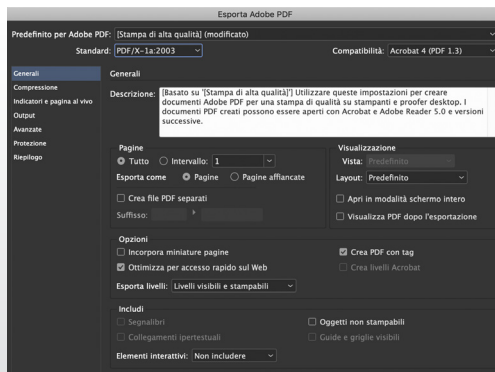
430x285 mm + 5 mm per lato (pagina doppia)

107,5x285 mm + 5 mm per lato (mezza verticale)

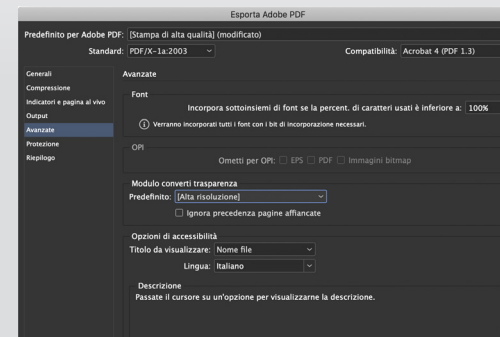
215x142,5 mm + 5 mm per lato (mezza orizzontale)

## ESPORTARE IN FORMATO PDF

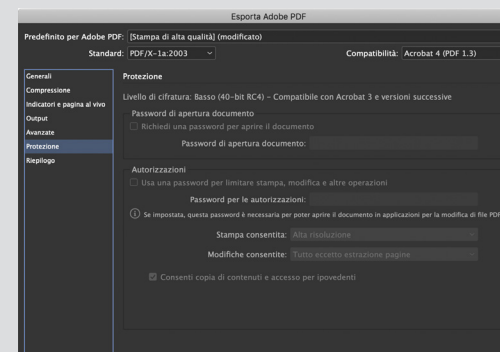
Esportazione PDF o salvataggio PDF dall'applicazione grafica che utilizzate: dopo aver scelto l'esportazione o il salvataggio PDF della pagina grafica, seguire i settaggi sotto indicati. (Esempio sotto riportato utilizzando l'applicazione InDesign di Adobe)



Utilizzate il profilo PSO\_LWC\_Improved FOGRA45 come destinazione, in questo modo gli oggetti RGB saranno convertiti, e non dimenticate mai di cliccare sul pulsante Gestione inchiostri e selezionare l'opzione per convertire tutte le tinte piatte in quadricromia.



Il preset di conversione trasparenze «Alta risoluzione» permette ottimi risultati.



# ISTRUZIONI PRE-STAMPA

INFORMAZIONI PER LA CORRETTA  
CREAZIONE DI UN FILE DI STAMPA  
CON CROCINI E RIFILI PER LE RIVISTE

## PANORAMA

Imposta documento

Intento: Stampa

Numero di pagine: 1  Pagine affiancate

Numero pagina iniziale: 1  Cornice di testo principale

Dimensioni pagina: [Personale]

Larghezza: 215 mm Orientamento:

Altezza: 285 mm

Margini

Superiore: 10 mm Sinistra: 10 mm

Inferiore: 10 mm Destra: 10 mm

~ Pagina al vivo e area indicazioni

	In alto	In basso	A sinistra	A destra
Pagina al vivo:	5 mm	5 mm	5 mm	5 mm
Area indicazioni:	10 mm	10 mm	10 mm	10 mm

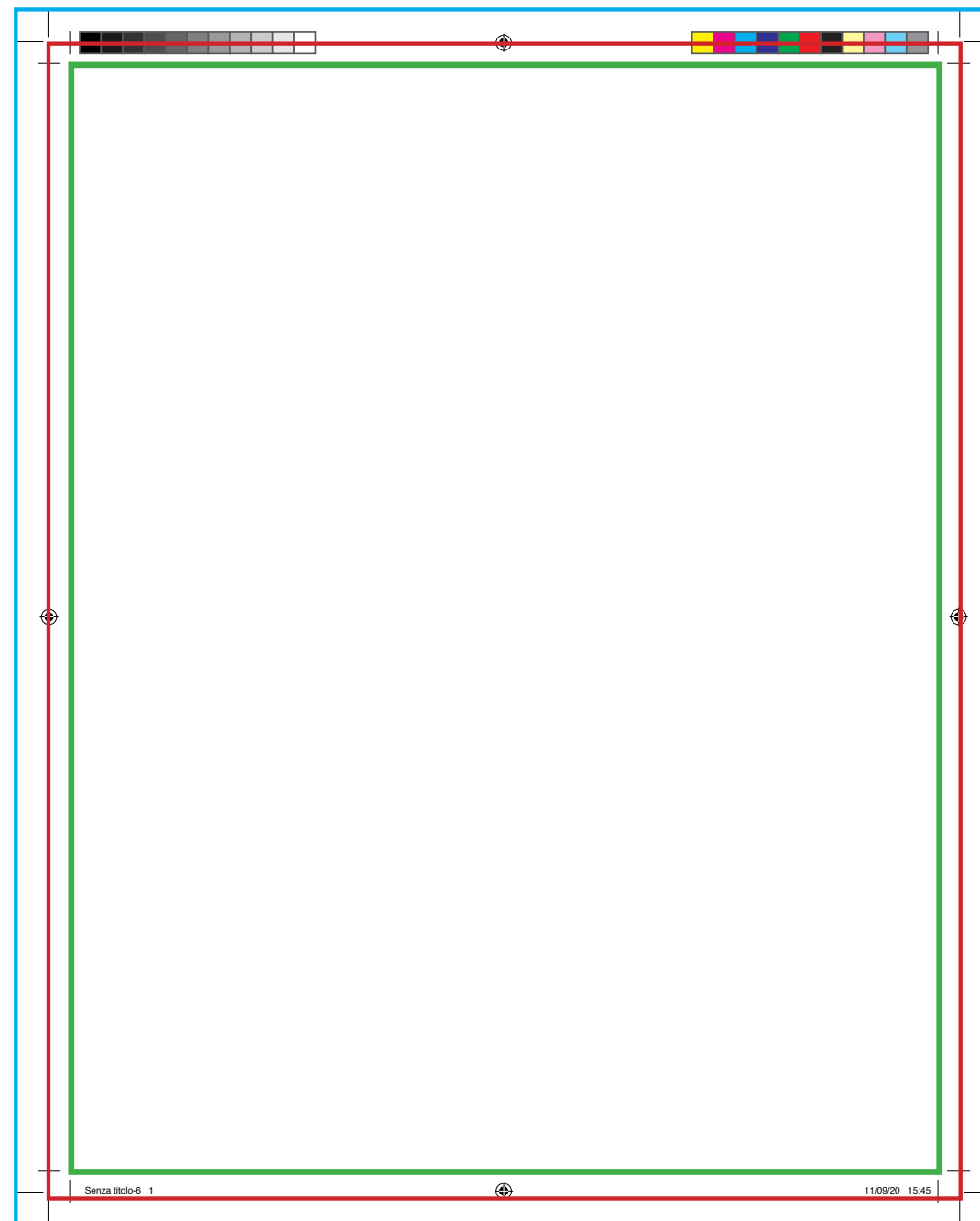
Adatta elementi pagina alle modifiche del documento

Anteprima

**MEDIA BOX:** definisce le dimensioni totali del supporto su cui si stamperà e contiene tutti gli altri box;

**BLEED BOX:** definisce i limiti in cui il contenuto della pagina viene tagliato in produzione, ma comprende ancora il cosiddetto "rifilo";

**TRIM BOX:** definisce le dimensioni definitive della pagina dopo il taglio finale; è tipicamente definito dai crocini di taglio; viene utilizzato dai software di montaggio (imposition).



Formato al vivo (es. 215x285 mm)

**TRIM BOX**

Formato + abbondanza 5mm (es. 225x295 mm)

**BLEED BOX**

Formato + abbondanza 10mm (es. 235x305 mm)

**MEDIA BOX**

## INFORMAZIONI PER LA CORRETTA CREAZIONE DI UN FILE DI STAMPA PER PAGINA PUBBLICITARIA DELLE RIVISTE

### Stile Italia Edizioni Periodici

Le seguenti indicazioni hanno lo scopo di indicavi la giusta esecuzione per la produzione di pdf con le caratteristiche ottimali per la stampa.

SEGUENDO LE SPECIFICHE DELLA NORMA ISO 15930-6, VI RACCOMANDIAMO DI FORNIRCI DEI PDFX1A-2003.

Vi invitiamo a rispettare gli standard di qualità abituali, come la risoluzione immagini che dovrà essere 300 dpi, gli abbondaggi, le selezioni dei colori CMYK (non Pantone® o RGB per una stampa in quadricromia), font incorporate (in tracciato - vettoriali).

## FORMATO AL VIVO PAGINE RIVISTE PER CREAZIONE CON APPLICAZIONE GRAFICA

Il documento creato deve assolutamente rispettare le misure al vivo qui elencate + 5 mm di abbondanza per lato (vedere esempio ultima pagina)

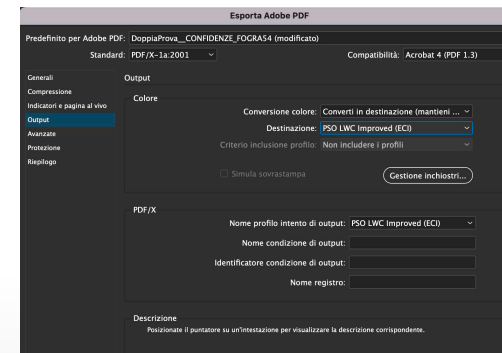
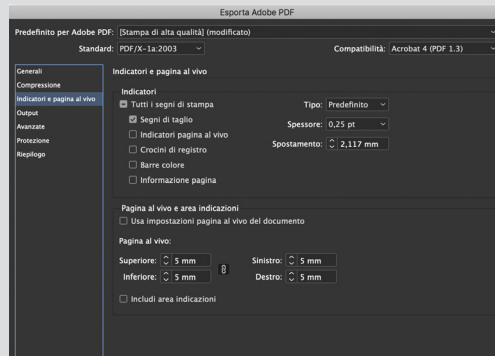
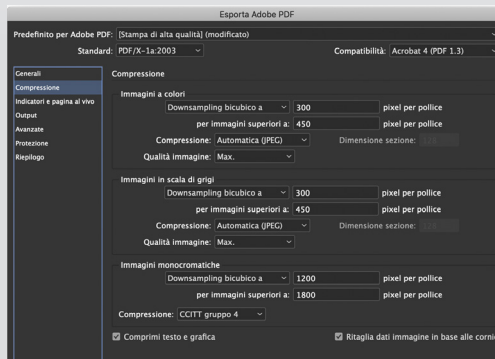
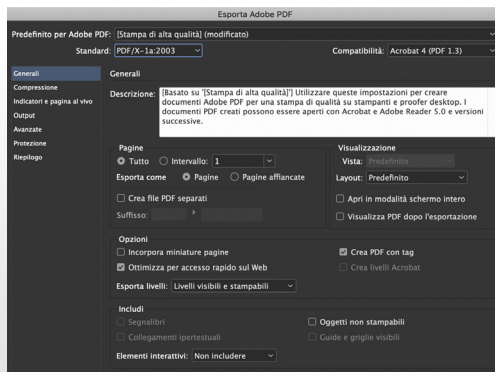
### FORMATI STAMPA Speciale - Il Meglio di Sale&Pepe

172x250 mm + 5 mm per lato (pagina intera)

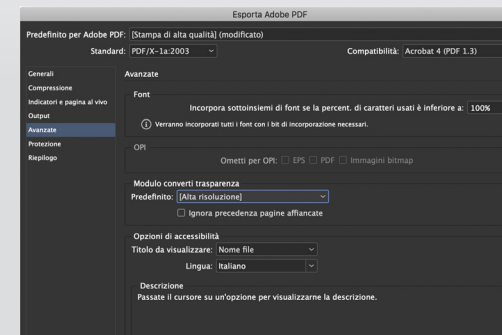
344x250 mm + 5 mm per lato (pagina doppia)

## ESPORTARE IN FORMATO PDF

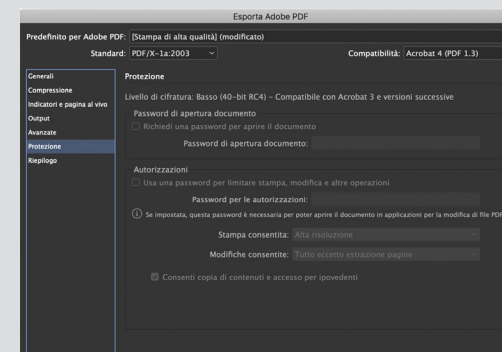
Esportazione PDF o salvataggio PDF dall'applicazione grafica che utilizzate: dopo aver scelto l'esportazione o il salvataggio PDF della pagina grafica, seguire i settaggi sotto indicati. (Esempio sotto riportato utilizzando l'applicazione InDesign di Adobe)



● Utilizzate il profilo Utilizzate il profilo PSO\_LWC\_IMPROVED, FOGRA 45 come destinazione, in questo modo gli oggetti RGB saranno convertiti, e non dimenticate mai di cliccare sul pulsante Gestione inchiostri e selezionare l'opzione per convertire tutte le tinte piatte in quadricromia.



● Il preset di conversione trasparenze «Alta risoluzione» permette ottimi risultati.



# ISTRUZIONI PRE-STAMPA

INFORMAZIONI PER LA CORRETTA  
CREAZIONE DI UN FILE DI STAMPA  
CON CROCINI E RIFILI PER LE RIVISTE

## Stile Italia Edizioni Periodici

Imposta documento

Intento: Stampa

Numero di pagine: 1  Pagine affiancate

Numero pagina iniziale: 1  Cornice di testo principale

Dimensioni pagina: [Personale]

Larghezza: 172 mm Orientamento:

Altezza: 250 mm

Margini

Superiore: 10 mm Sinistra: 10 mm

Inferiore: 10 mm Destra: 10 mm

▼ Pagina al vivo e area indicazioni

	In alto	In basso	A sinistra	A destra
Pagina al vivo:	5 mm	5 mm	5 mm	5 mm
Area indicazioni:	10 mm	10 mm	10 mm	10 mm

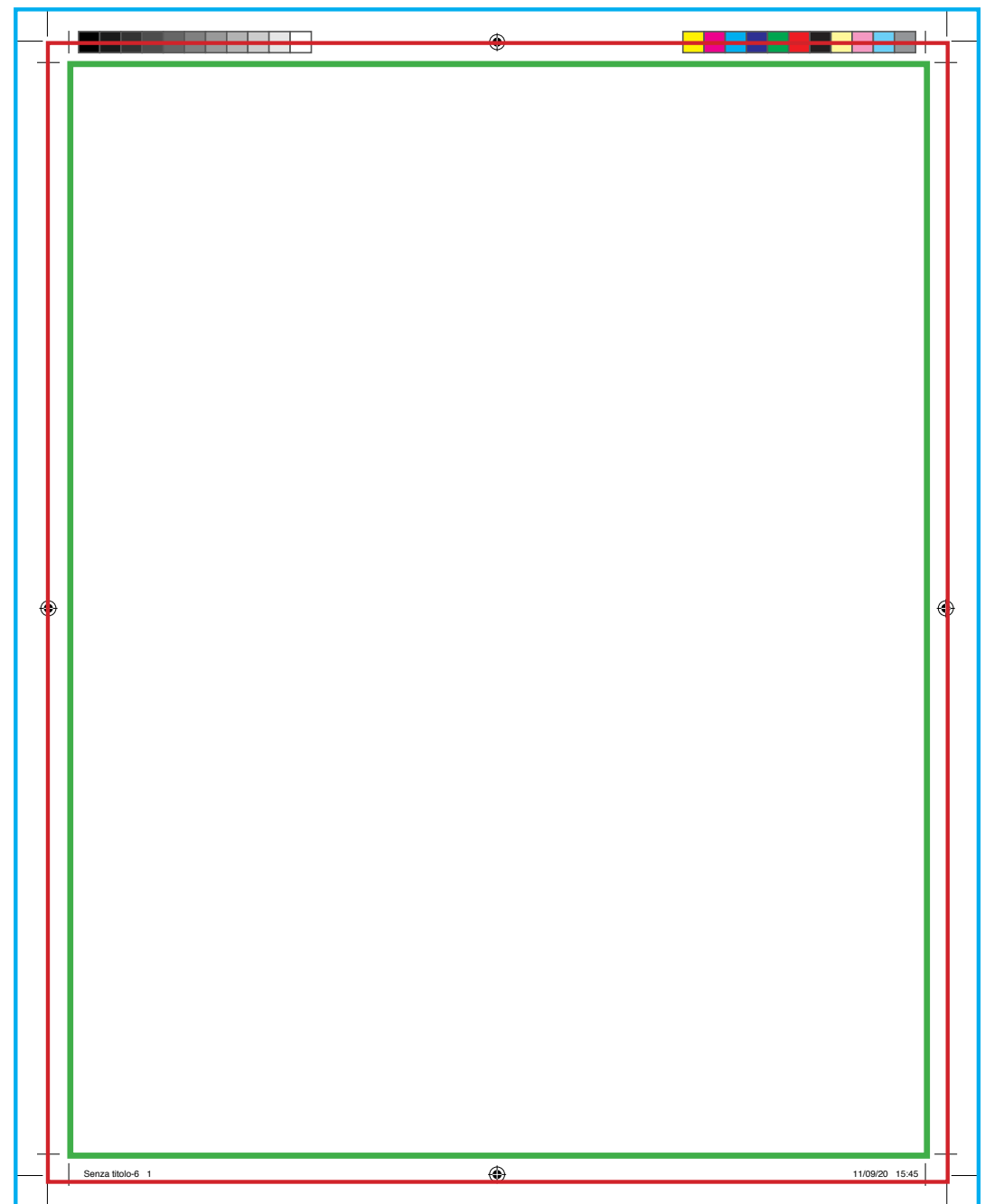
Adatta elementi pagina alle modifiche del documento

Anteprima

**MEDIA BOX:** definisce le dimensioni totali del supporto su cui si stamperà e contiene tutti gli altri box;

**BLEED BOX:** definisce i limiti in cui il contenuto della pagina viene tagliato in produzione, ma comprende ancora il cosiddetto "rifilo";

**TRIM BOX:** definisce le dimensioni definitive della pagina dopo il taglio finale; è tipicamente definito dai crocini di taglio; viene utilizzato dai software di montaggio (imposition).



Formato al vivo (172x250 mm)

**TRIM BOX**

Formato + abbondanza 5mm (182x260 mm)

**BLEED BOX**

Formato tot. file + abbondanza 10mm (192x270)

**MEDIA BOX**



## INFORMAZIONI PER LA CORRETTA CREAZIONE DI UN FILE DI STAMPA PER PAGINA PUBBLICITARIA MAGAZINE

# LaVerità

Le seguenti indicazioni hanno lo scopo di indicavi la giusta esecuzione per la produzione di PDF con le caratteristiche ottimali per la stampa.

SEGUENDO LE SPECIFICHE DELLA NORMA ISO 15930-6, VI RACCOMANDIAMO DI FORNIRCI DEI PDFX1A:2003  
Compatibilità Acrobat 4 (PDF 1.3)

Vi invitiamo a rispettare gli standard di qualità abituali, le selezioni dei colori CMYK (non Pantone® o RGB per una stampa in quadricromia), font incorporate oppure in tracciato - vettoriali. Corpo carattere intestazione il minimo richiesto 6,5 pt. Per Corpo testo il minimo richiesto è 5,5 pt. La risoluzione immagini dovrà essere minimo 200 dpi per le immagini a colori o in scala di grigi, per i Bitmap 600 dpi. PDF senza trasparenze o effetti speciali.

## FORMATO AL VIVO PAGINE RIVISTE PER CREAZIONE CON APPLICAZIONE GRAFICA

Il documento creato deve assolutamente rispettare le misure al vivo qui elencate

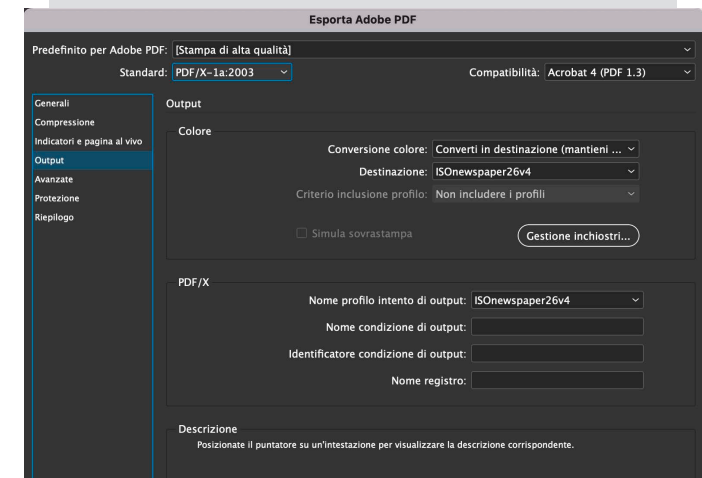
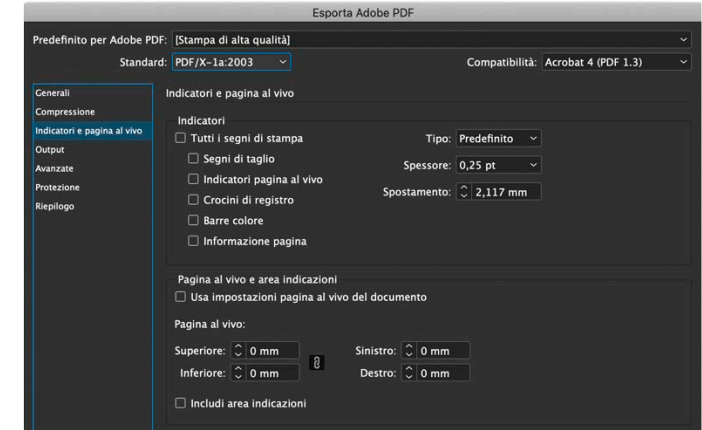
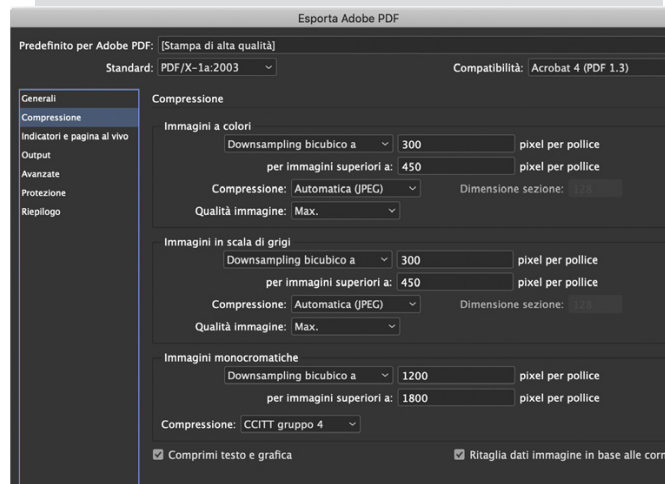
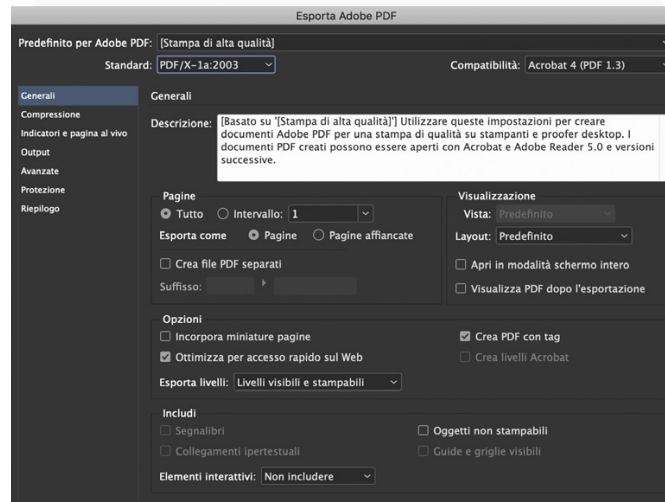
### FORMATI STAMPA LaVerità

73,5 x 31 mm	(Manchette)
89 x 79 mm	(Finestrella prima pagina)
276 x 389 mm	(Pagina singola)
586 x 389 mm	(Doppia Pagina)
276 x 162 mm	(Mezza Pagina)
182,5 x 203 mm	(Junior Page)
136 x 183 mm	(1/4 pagina)
276 x 79 mm	(Piede)

## ESPORTARE IN FORMATO PDF

Esportazione PDF o salvataggio PDF dall'applicazione grafica che utilizzate: dopo aver scelto l'esportazione o il salvataggio PDF della pagina grafica, seguire i settaggi sotto indicati. (Esempio sotto riportato utilizzando l'applicazione InDesign di Adobe)

**ATTENZIONE:** PDF senza crocini, senza segni di taglio e senza abbondanze



- Utilizzate il profilo **ISOnewspaper26\_v4** come destinazione, in questo modo gli oggetti RGB saranno convertiti, e non dimenticate mai di cliccare sul pulsante **Gestione inchiostri** e selezionare l'opzione per cromia (Profilo consigliato per pagine Cover). Conversione colore: **Converti in destinazione**
- Controllare che in **Nome profilo intento di output** sia visibile il profilo scelto.

Per il B/N richiesta la scala di grigi